



Fusion Analysis

20 สิงหาคม 2556

นักวิเคราะห์: กมลชัย พลอินทวงษ์

เลขทะเบียนนักวิเคราะห์: 18239

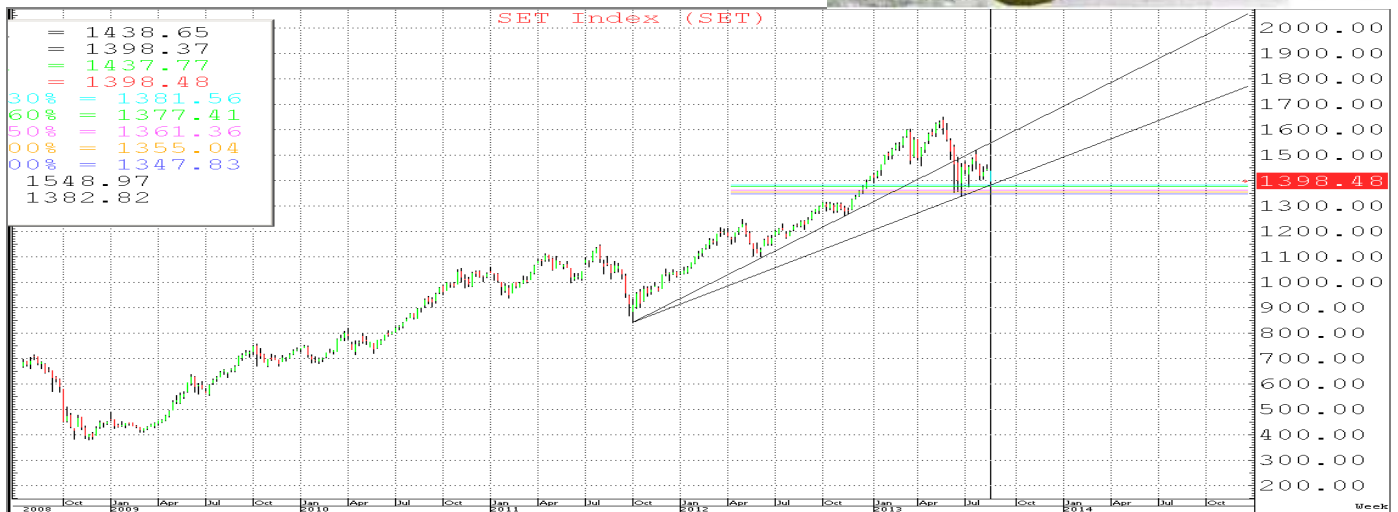
Tel. (662) 801 9100 ต่อ 9341

Kamolchai@trinitythai.com



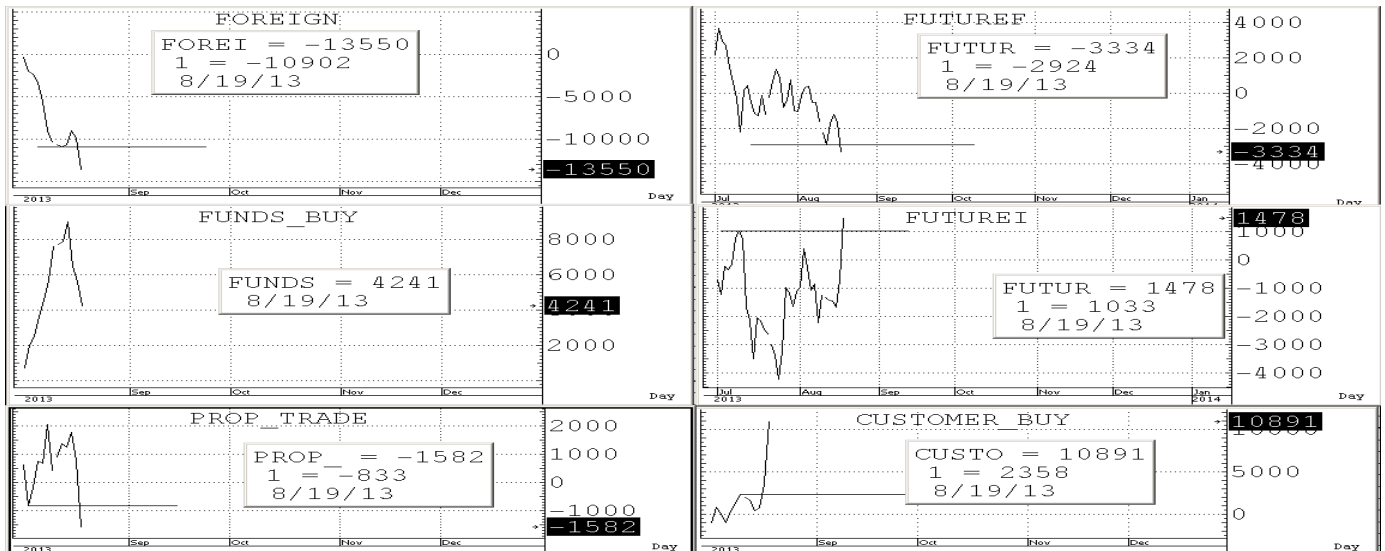
โอบ
 เลี้ยว
 กักขัง

Market Sense



SET INDEX 1,398.48 Volume 45,514 ล้านบาท

ดัชนีเปิด Gap กระโดดตกลงมาจาก Support of MAV (10) โดยลงมาปิดตรง Low ของวันพร้อม ๆ กันกับ Volume ที่ทะลักออกมา และจากการที่เริ่มไม่สามารถถึ้นปิดเหนือ EMA (10) ที่ 1,437 ได้ต่อจึงทำให้กลับมาเกิดภาพเชิงลบในช่วงสั้น ๆ ขึ้นจนกว่าจะฟื้นกลับขึ้นไปยืนปิดเหนือได้ใหม่เสียก่อนมิเช่นนั้นแล้วน้ำหนักในทางลงยังเป็นต่อ โดยมี s ลั้น ๆ ที่ถูกขยับลงมาแถว ๆ WEMA(75) ที่ 1,475+/- 5 ก่อนส่ง S ถัดไปก็อยู่แถว ๆ WSMA(75) ที่ 1,460+/- 5 โดย r ลั้น ๆ ก็ถูกปรับลงมาแถว ๆ Uptrend line ที่หลุดลงมาตรง 1,420-1,430 ก่อน ส่วน R ถัดไปก็อยู่แถว ๆ GAP & SMA (10) & EMA(200) ตรง 1,437 +/- 3



บริษัทหลักทรัพย์ ทรินิตี้ จำกัด, 179 อาคารบางกอก ซิตี้ ทาวเวอร์ ชั้น 25-26, 29 ถนนสาทรใต้ เขตสาทร กรุงเทพฯ 10120 โทรศัพท์ 0-2801-9100 โทรสาร. 0-2343-9681

รายงานฉบับนี้จัดทำขึ้นโดยข้อมูลเท่าที่ปรากฏและเชื่อว่าเป็นที่น่าเชื่อถือได้แต่ไม่ถือเป็นการยืนยันความถูกต้องและความสมบูรณ์ของข้อมูลนั้นๆ โดยบริษัทหลักทรัพย์ ทรินิตี้ จำกัด ผู้จัดทำขอสงวนสิทธิ์ในการเปลี่ยนแปลงความเห็นหรือประมาณการต่างๆ ที่ปรากฏในรายงานฉบับนี้โดยไม่ต้องแจ้งล่วงหน้า รายงานฉบับนี้มีวัตถุประสงค์เพื่อใช้ประกอบการตัดสินใจของนักลงทุน โดยไม่ได้เป็นการชี้นำหรือชักชวนให้นักลงทุนทำการซื้อหรือขาย หลักทรัพย์ หรือตราสารทางการเงินใดๆ ที่ปรากฏในรายงาน



SHORT-TERM TRADING

TTA	Trading buy	ปิด: 16.0	แนวรับ: 15.8-15.5	แนวต้าน: 16.7-17.0 R=17.5-18.0
------------	--------------------	------------------	--------------------------	---------------------------------------

ราคาชนกลับเข้ามาในกรอบของ Triangle ที่ทะลุขึ้นไปได้พร้อม Volume support ใหม่ ดังนั้นหากไม่หลุด Uptrend line ที่ 15.50 ลงมาให้ STOPLOSS ก็จะถูก OK ต่อ เพราะ Indicator ระยะสั้นยาวก็ยังคงอยู่ในช่องสัญญาณเชิงบวกที่ทำให้ Trading ได้หากไม่ถอยหลุด S ที่ให้ลงมา

High = 17.10 Low = 15.90 Open = 17.00 Close = 16.00 Avg 1 = 16.32 Avg 2 = 16.13 Avg 3 = 15.86 Avg 4 = 16.52 Avg 5 = 16.32 1 = 18.13 2 = 16.30 3 = 15.66 8/19/13	MACD Osc = 0.101 Avg = 0.10 Macd = 0.133 Signal = 0.032	%K = 62.98 %D = 64.95 RSI = 50.12	Vol = 112376. Avg = 54212.92
---	--	---	---------------------------------

TMB	Trading buy	ปิด: 2.40	แนวรับ: 2.36-2.28	แนวต้าน: 2.50-2.58 R= 2.68-2.78
------------	--------------------	------------------	--------------------------	--

ราคา Form Triangle ที่รอคอยการทะลุขึ้นมาได้พร้อม Volume support ดังนั้นหากไม่หลุด MAV(200) ที่ 2.28 ลงมาให้ STOPLOSS ก็จะถูก OK ต่อ เพราะทั้ง Indicator ระยะสั้นและยาวก็ยังคงอยู่ในช่องสัญญาณเชิงบวกที่ทำให้ Trading ได้หากไม่ถอยหลุด S ที่ให้ลงมา

High = 2.52 Low = 2.40 Open = 2.46 Close = 2.40 Avg 1 = 2.42 Avg 2 = 2.39 Avg 3 = 2.39 Avg 4 = 2.43 Avg 5 = 2.29 1 = 2.52 2 = 2.56 3 = 2.33 8/19/13	MACD Osc = 0.0059 Avg = 0.01 Macd = 0.0155 Signal = 0.0096	%K = 59.96 %D = 52.85 DST = 51.21	Vol = 4.15345M Avg = 1840430.89
---	---	---	------------------------------------

LANNA	Trading buy	ปิด: 11.6	แนวรับ: 11.4-11.0	แนวต้าน: 12.1-12.4
--------------	--------------------	------------------	--------------------------	---------------------------

ราคา Pull back กลับลงมาหา Neckline resistance ที่ทะลุขึ้นไปจึงกลับกลายมาเป็น Support แทน โดยเฉพาะหากไม่หลุด MAV(25) ที่ 11 ลงมาให้ STOPLOSS ก็จะถูก OK ต่อ เพราะทั้ง Indicator ระยะสั้นและยาวก็ยังคงอยู่ในช่องสัญญาณเชิงบวกที่ทำให้ Trading ได้หากไม่ถอยหลุด S ที่ให้ลงมา

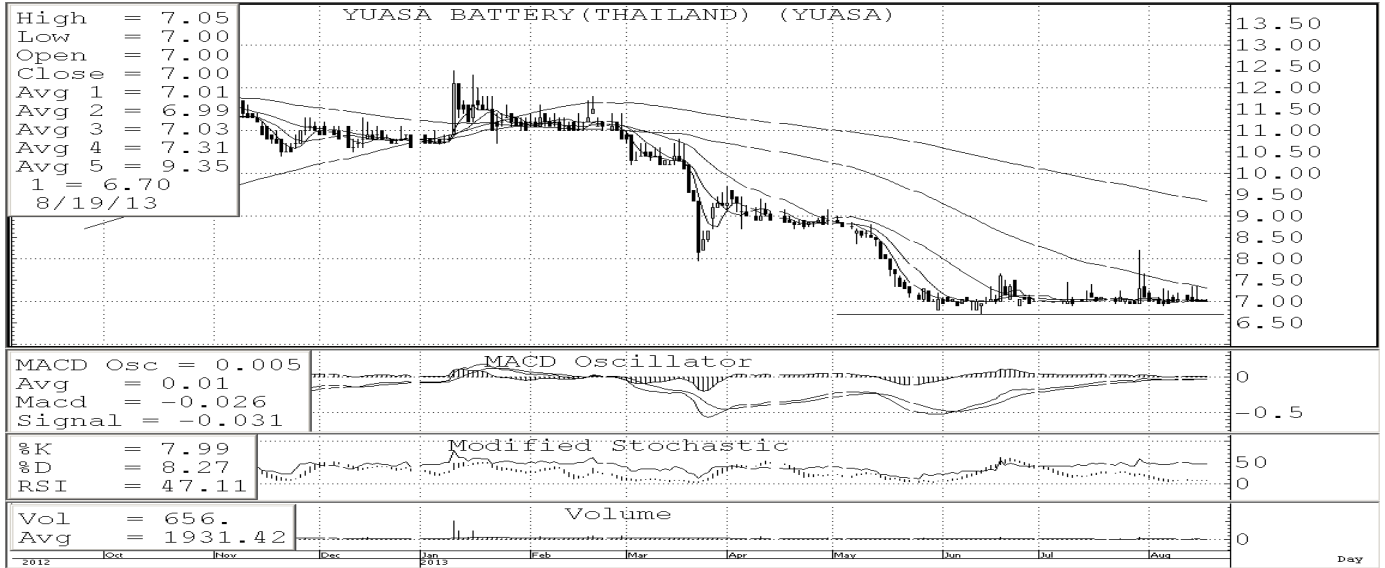
High = 12.40 Low = 11.50 Open = 12.30 Close = 11.60 Avg 1 = 11.82 Avg 2 = 11.24 Avg 3 = 11.07 Avg 4 = 12.49 Avg 5 = 14.69 1 = 10.30 2 = 11.30 8/19/13	MACD Osc = 0.182 Avg = 0.18 Macd = 0.127 Signal = -0.055	%K = 70.93 %D = 64.26 RSI = 54.37	Vol = 18553. Avg = 7790.20
--	---	---	-------------------------------

บริษัทหลักทรัพย์ ทรินิตี้ จำกัด, 179 อาคารบางกอก ซิตี้ ทาวเวอร์ ชั้น 25-26, 29 ถนนสาทรใต้ เขตสาทร กรุงเทพฯ 10120 โทรศัพท์ 0-2801-9100 โทรสาร. 0-2343-9681

รายงานฉบับนี้จัดทำขึ้นโดยข้อมูลที่ปรากฏและเชื่อว่าเป็นที่น่าเชื่อถือได้แต่ไม่เป็นการยืนยันความถูกต้องและความสมบูรณ์ของข้อมูลนั้นๆ โดยบริษัทหลักทรัพย์ ทรินิตี้ จำกัด ผู้จัดทำขอสงวนสิทธิ์ในการเปลี่ยนแปลงความเห็นหรือประมาณการต่างๆ ที่ปรากฏในรายงานฉบับนี้โดยไม่ต้องแจ้งล่วงหน้า รายงานฉบับนี้มีวัตถุประสงค์เพื่อใช้ประกอบการตัดสินใจของนักลงทุน โดยไม่ได้เป็นการชี้นำหรือชักชวนให้ นักลงทุนทำการซื้อหรือขาย หลักทรัพย์ หรือตราสารทางการเงินใดๆ ที่ปรากฏในรายงาน



หุ้นปล่อยขาย (จับตา)



YUASA ราคากำลังตั้งฐานเพื่อสร้างการฟื้นตัวกลับแถวๆ Support of previous low in oversold area ดัชนีหากไม่หลุดแนวรับที่ 6.70 ลงมาให้ STOPLOSS ก็จะไม่ค่อยๆ ขึ้นมา test แนวต้านในลำดับถัดไปแถวๆ 8+/- ได้โดยมีด่านสั้นๆ ที่ 7.4-7.5 ก่อน



MLINK ราคาอยู่ในช่วงลู่การทะลุ Downtrend line up with volume support อยู่ดัชนีหากสามารถยืนเหนือแนวต้านที่ 4.40 ได้อย่างมั่นคงก็จะค่อยๆ ขึ้นมา test แนวต้านในลำดับถัดไปที่ 4.8+/- ได้โดยมีด่านสั้นๆ ที่ 4.6-4.64 ก่อน